

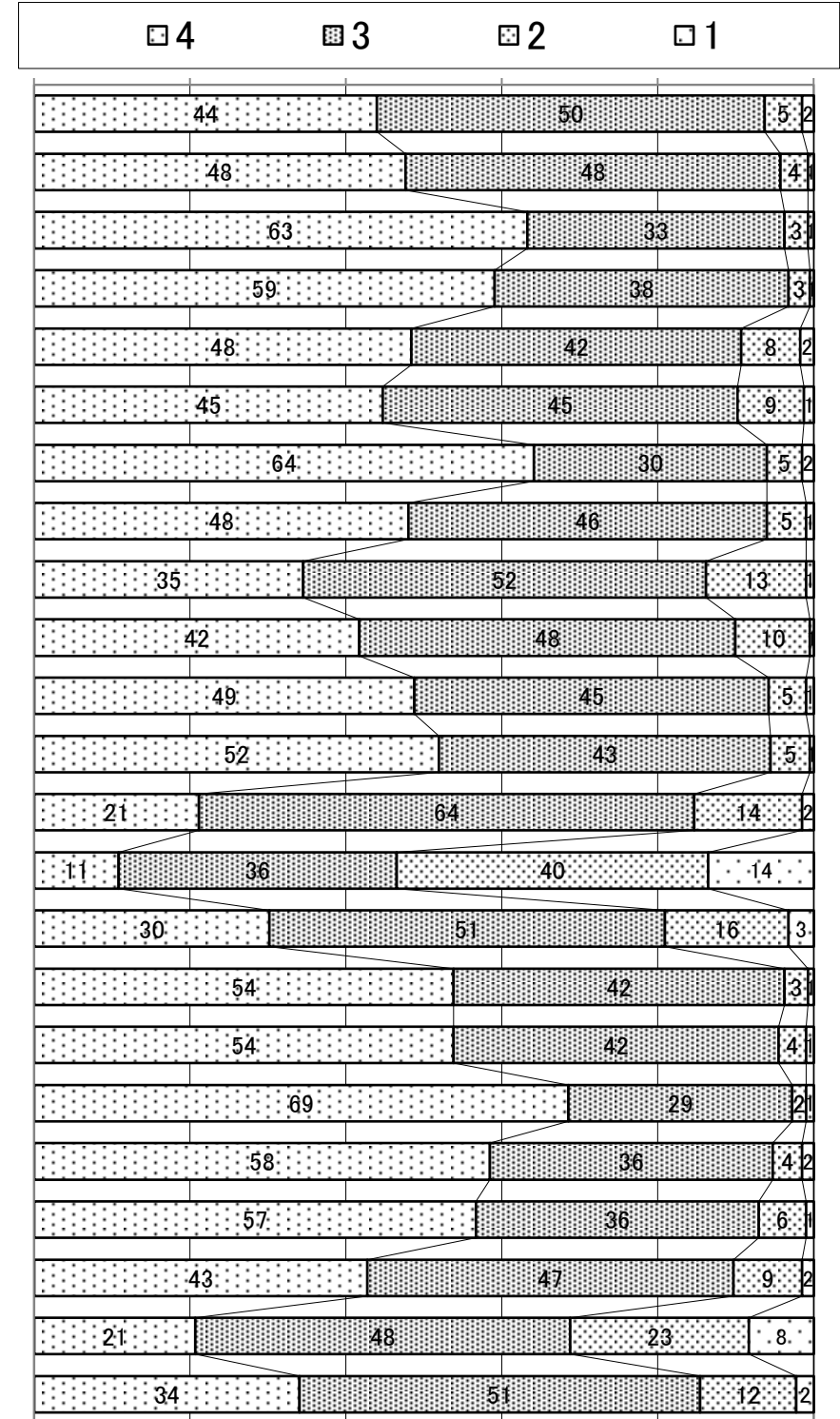
# 生徒対象 学校評価アンケート集計結果

山口県立萩商工高等学校 平成29年12月実施

4 よくあてはまる 3 ややあてはまる 2 あまりあてはまらない 1 全くあてはまらない

回答数 計 396

No	質問内容	4	3	2	1
1	本校は、求める生徒像や学校教育目標などをわかりやすく伝えていると思う。	174	197	19	6
2	本校は、生徒の教育に熱心に取り組んでいると思う。	189	191	14	3
3	本校は、進路に関する情報を積極的に提供し、生徒への進路指導は十分行われていると思う。	251	131	12	3
4	本校は、生徒に基本的な生活習慣や社会のルール・マナーが身につくよう努めていると思う。	235	150	11	2
5	本校は、いじめ防止等のための取組(未然防止・早期発見・早期対応)を適切に行っていると思う。	192	168	30	7
6	本校は、生徒の悩みに関するする相談について適切に対応していると思う。	178	181	34	5
7	本校は、学校行事(体育祭・商工祭・クラスマッチ等)の充実に努めていると思う。	255	119	18	6
8	本校は、地域と連携した活動を積極的に推進していると思う。	191	183	20	4
9	本校は、担任と保護者が連絡を密にするなど、学校と家庭との連携がとれていると思う。	137	205	51	4
10	本校は、学校生活の様子を、学年・学級便りやホームページ等とおして、家庭へよく伝えていると思う。	166	192	38	2
11	本校は、施設設備をよく整備し、環境美化に努めていると思う。	194	181	19	4
12	先生方は、授業や補習など熱心に取り組んでいると思う。	206	169	20	2
13	あなたは、学校の授業について十分理解していると思う。	84	253	55	6
14	あなたは、家庭学習を行う習慣ができていると思う。	43	142	159	54
15	あなたは、自らの進路について、はっきりとした目標をもち学校生活を送っていると思う。	120	202	63	13
16	あなたは、基本的な生活習慣が身につく、服装・髪型などの校則を守っていると思う。	214	169	12	3
17	あなたは、本校に入学して、あいさつ、マナーなど社会人として必要な資質が向上していると思う。	214	166	14	4
18	あなたは、友達とも仲良く、楽しく学校生活を送っていると思う。	272	114	7	4
19	あなたは、学校の部活動や諸活動に積極的に取り組み、充実した学校生活を送っていると思う。	232	144	15	6
20	あなたは、学校生活に満足しており、本校に入学してよかったと思う。	225	144	24	4
21	あなたは、チャレンジ目標でもある「さわやかな挨拶をする」を実践していると思う。	170	187	35	6
22	あなたは、チャレンジ目標でもある「学習習慣を身に付ける」を実践していると思う。	82	191	91	33
23	あなたは、チャレンジ目標でもある「目標を持つ」を実践していると思う。	135	204	49	9



数値は人数

数値は%