

# 生徒対象 学校評価アンケート集計結果

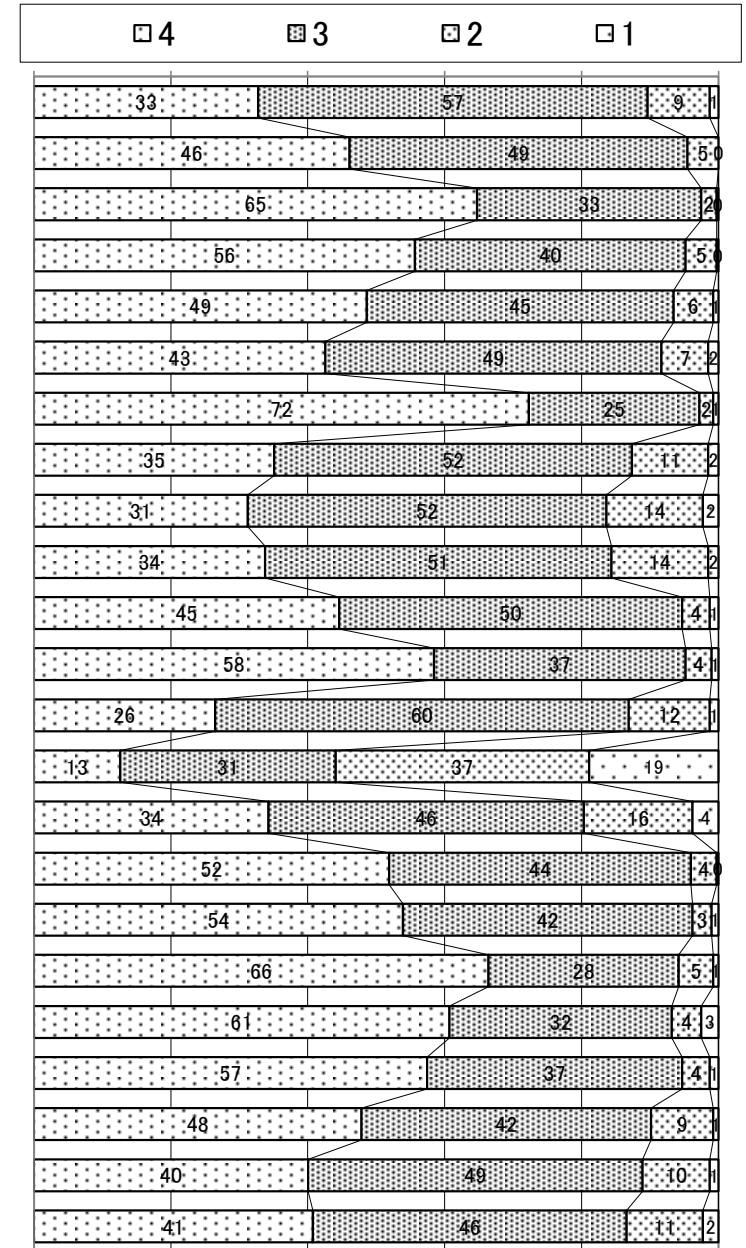
山口県立萩商工高等学校 平成29年1月実施

4 よくあてはまる 3 ややあてはまる 2 あまりあてはまらない 1 全くあてはまらない

回答数 計 397

No	質問内容	4	3	2	1
1	本校は、求める生徒像や学校教育目標などをわかりやすく伝えていると思う。	130	226	36	5
2	本校は、生徒の教育に熱心に取り組んでいると思う。	183	196	18	0
3	本校は、進路に関する情報を積極的に提供し、生徒への進路指導は十分行われていると思う。	257	130	9	1
4	本校は、生徒に基本的な生活習慣や社会のルール・マナーが身につくよう努めていると思う。	221	157	18	1
5	本校は、いじめ防止等のための取組(未然防止・早期発見・早期対応)を適切に行っていると思う。	193	178	23	3
6	本校は、生徒の悩みに関する相談について適切に対応していると思う。	169	195	27	6
7	本校は、学校行事(体育祭・商工祭・クラスマッチ等)の充実に努めていると思う。	287	99	8	3
8	本校は、地域と連携した活動を積極的に推進していると思う。	139	207	44	6
9	本校は、担任と保護者が連絡を密にするなど、学校と家庭との連携がとれていると思う。	124	208	56	9
10	本校は、学校生活の様子を、学年・学級便りやホームページ等とおして、家庭へよく伝えていると思う。	134	201	56	6
11	本校は、施設設備をよく整備し、環境美化に努めていると思う。	177	199	16	5
12	先生方は、授業や補習など熱心に取り組んでいると思う。	232	146	15	4
13	あなたは、学校の授業について十分理解していると思う。	105	240	47	5
14	あなたは、家庭学習を行う習慣ができていると思う。	50	125	147	75
15	あなたは、自らの進路について、はっきりとした目標をもち学校生活を送っていると思う。	136	183	63	15
16	あなたは、基本的な生活習慣が身につく、服装・頭髪などの校則を守っていると思う。	206	175	15	1
17	あなたは、本校に入学して、あいさつ、マナーなど社会人として必要な資質が向上していると思う。	214	168	11	4
18	あなたは、友達とも仲良く、楽しく学校生活を送っていると思う。	263	110	20	3
19	あなたは、学校の部活動や諸活動に積極的に取り組み、充実した学校生活を送っていると思う。	241	129	17	10
20	あなたは、学校生活に満足しており、本校に入学してよかったと思う。	228	148	16	5
21	あなたは、チャレンジ目標でもある「さわやかな挨拶をする」を実践していると思う。	190	168	36	3
22	あなたは、チャレンジ目標でもある「身の回りの美化に努める」を実践していると思う。	159	194	39	5
23	あなたは、チャレンジ目標でもある「目標を持つ」を実践していると思う。	161	181	44	9

数値は人数



数値は%