

保護者対象 学校評価アンケート集計結果

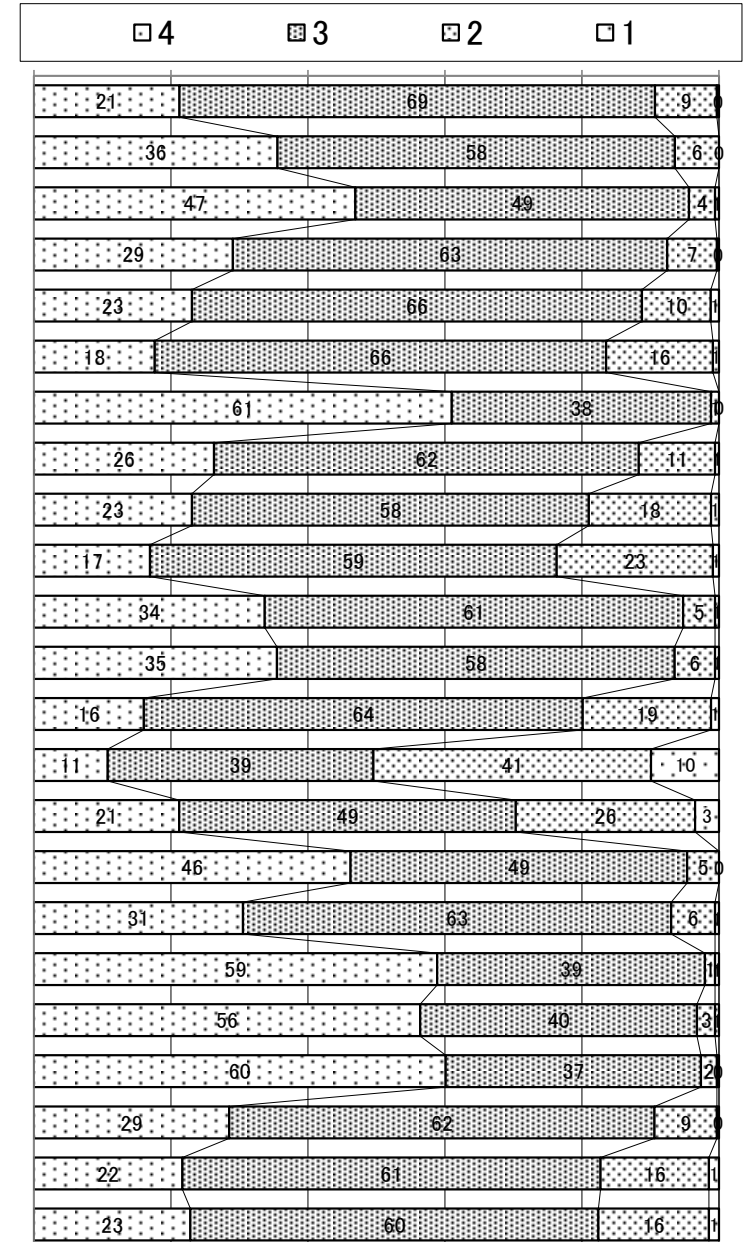
山口県立萩商工高等学校 平成29年1月実施

4 よくあてはまる 3 ややあてはまる 2 あまりあてはまらない 1 全くあてはまらない

回答数 計 343

No	質問内容	4	3	2	1
1	本校は、求める生徒像や学校教育目標などをわかりやすく伝えていると思う。	73	238	31	1
2	本校は、生徒の教育に熱心に取り組んでいると思う。	122	199	22	0
3	本校は、進路に関する情報を積極的に提供し、生徒への進路指導は十分行われていると思う。	161	167	13	2
4	本校は、生徒に基本的な生活習慣や社会のルール・マナーが身につくよう努めていると思う。	100	218	25	1
5	本校は、いじめ防止等のための取組(未然防止・早期発見・早期対応)を適切に行っていると思う。	78	222	34	4
6	本校は、生徒の悩みに関する相談について適切に対応していると思う。	60	224	53	3
7	本校は、学校行事(体育祭・商工祭・クラスマッチ等)の充実に努めていると思う。	208	129	4	0
8	本校は、地域と連携した活動を積極的に推進していると思う。	90	212	38	2
9	本校は、担任と保護者が連絡を密にするなど、学校と家庭との連携がとれていると思う。	79	198	61	4
10	本校は、学校生活の様子を、学年・学級便りやホームページ等とおして、家庭へよく伝えていると思う。	58	203	78	3
11	本校は、施設設備をよく整備し、環境美化に努めていると思う。	116	210	16	2
12	教員は、授業や補習など熱心に取り組んでいると思う。	121	198	20	2
13	お子さまは、学校の授業について十分理解していると思う。	55	219	64	4
14	お子さまは、家庭学習を行う習慣ができていると思う。	37	133	139	34
15	お子さまは、自らの進路について、はっきりとした目標をもち学校生活を送っていると思う。	73	169	90	12
16	お子さまは、基本的な生活習慣が身につく、服装・頭髪などの校則を守っていると思う。	159	169	16	0
17	お子さまは、本校に入学して、あいさつ、マナーなど社会人として必要な資質が向上していると思う。	105	215	22	2
18	お子さまは、友達とも仲良く、楽しく学校生活を送っていると思う。	202	134	5	2
19	お子さまは、学校の部活動や諸活動に積極的に取り組み、充実した学校生活を送っていると思う。	194	139	9	2
20	お子さまは、学校生活に満足しており、本校に入学させてよかったと思う。	205	127	8	1
21	お子さまは、チャレンジ目標でもある「さわやかな挨拶をする」を実践していると思う。	97	211	31	1
22	お子さまは、チャレンジ目標でもある「身の回りの美化に努める」を実践していると思う。	74	208	54	5
23	お子さまは、チャレンジ目標でもある「目標を持つ」を実践していると思う。	78	203	55	5

数値は人数



数値は%