

生徒対象 学校評価アンケート集計結果

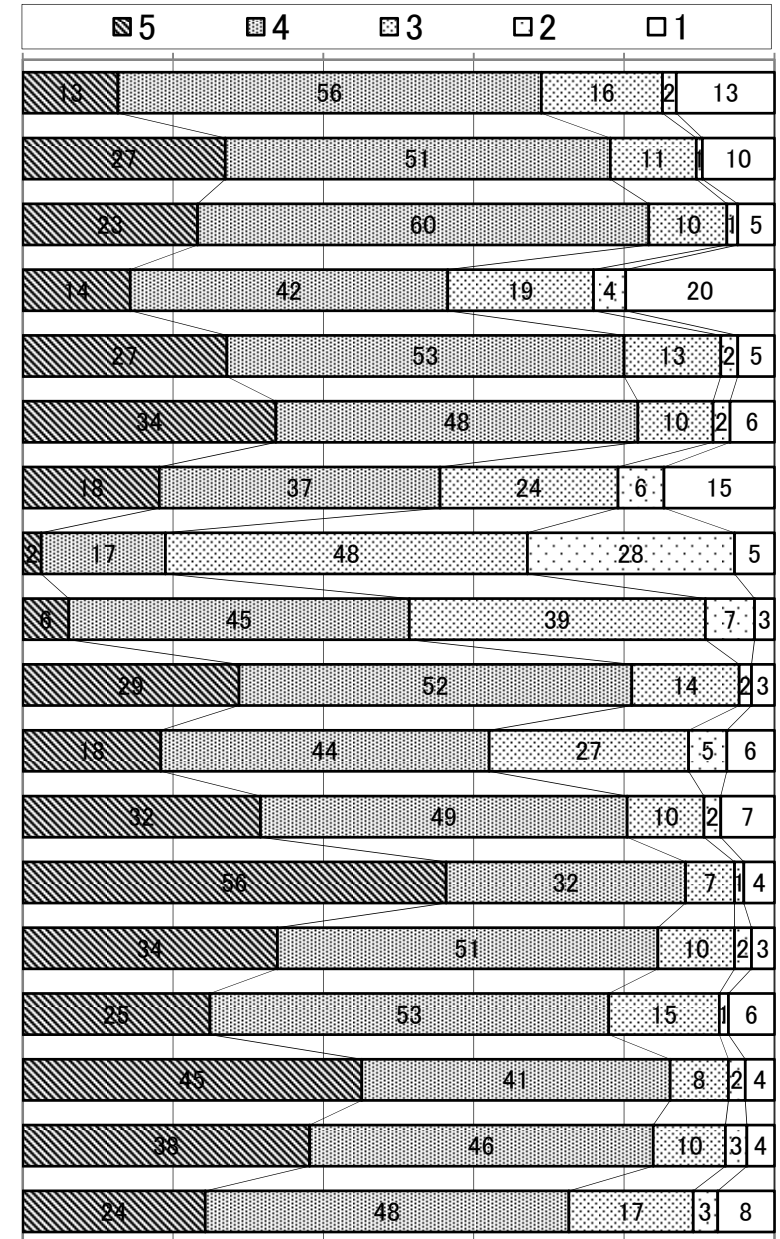
山口県立萩商工高等学校 平成25年1月実施

5-よくあてはまる 4-ややあてはまる 3-あまりあてはまらない 2-全くあてはまらない 1-よくわからない

回答数 計490人

No	質問内容	5	4	3	2	1
1	本校は、求める生徒像や学校教育目標などをわかりやすく伝えていると思う。	62	276	79	9	64
2	本校は、商工高校として特色ある教育活動を行っていると思う。	132	251	56	4	47
3	本校は、生徒たちの教育に熱心に取り組んでいると思う。	114	294	51	7	24
4	本校は、担任と保護者の連絡や学校と家庭の連携がとれていると思う。	70	207	95	21	97
5	本校は、生徒が基本的な生活習慣や社会のルール・マナーを身につけるよう努めていると思う。	133	259	63	11	24
6	あなたは、本校の学校生活に満足しており、本校に入学してよかったと思う。	165	236	49	11	29
7	学校生活の様子は、学年・学級便りやホームページ等とおして、家庭へよく伝わっていると思う。	89	183	116	30	72
8	あなたは、家庭学習を行う習慣ができていると思う。	12	81	236	135	26
9	あなたは、学校の授業について十分理解していると思う。	30	222	193	32	13
10	先生方は、授業や補習など熱心に取り組んでいると思う。	141	256	70	8	15
11	あなたは、自らの進路について、はっきりとした目標をもち学校生活を送っていると思う。	90	214	130	25	31
12	本校は、進路に関する情報を積極的に提供し、生徒への進路指導は十分行われていると思う。	155	239	50	11	35
13	あなたは、いじめもなく友達とも仲良く学校生活を送っていると思う。	276	156	32	6	20
14	あなたは、基本的な生活習慣が身につく、服装・髪などの校則を守っていると思う。	166	248	50	11	15
15	あなたは、本校に入学して、あいさつ、マナーなど社会人として必要な資質が向上していると思う。	122	260	72	6	30
16	本校の学校行事(体育祭・商工祭・クラスマッチ等)は、充実していると思う。	221	201	38	11	19
17	あなたは、学校の部活動や諸活動に積極的に取り組み、充実した学校生活を送っていると思う。	187	224	47	14	18
18	本校は施設設備をよく整備し、環境美化に努めていると思う。	119	237	81	16	37

数値は人数



数値は%