

保護者対象 学校評価アンケート集計結果

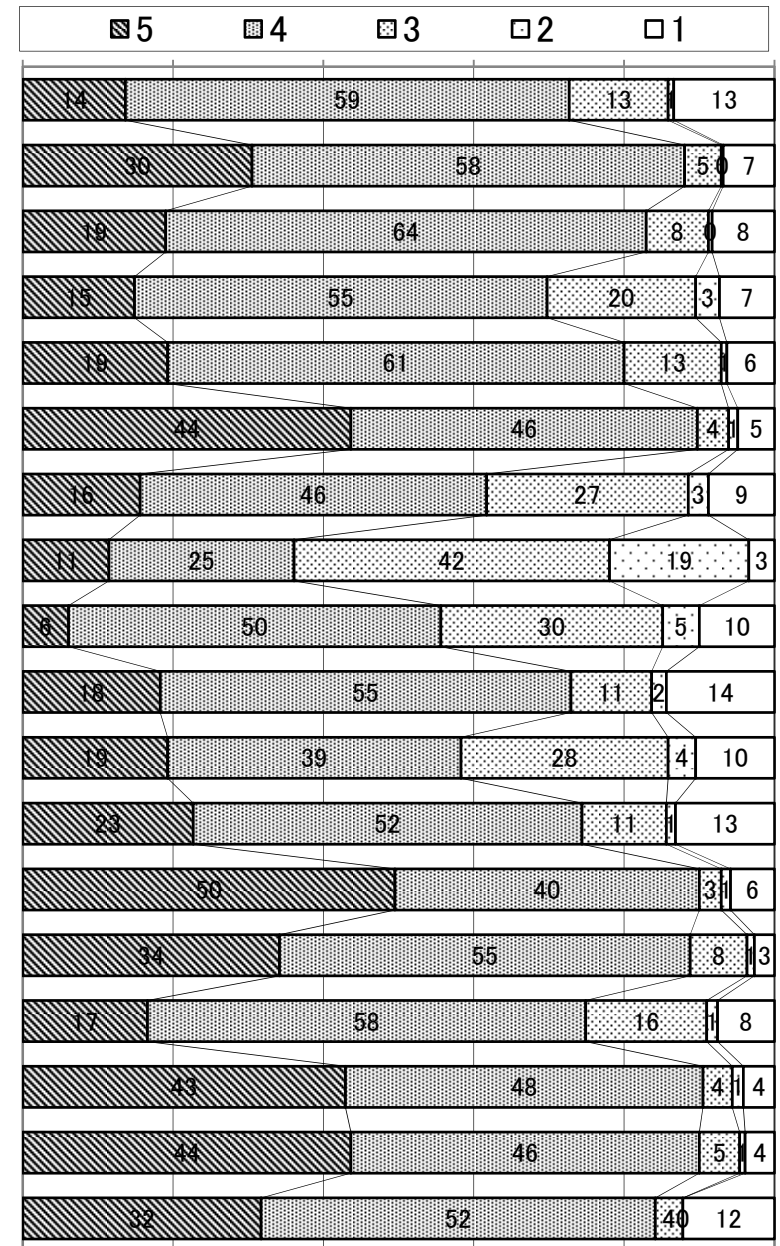
山口県立萩商工高等学校 平成25年1月実施

5-よくあてはまる 4-ややあてはまる 3-あまりあてはまらない 2-全くあてはまらない 1-よくわからない

回答数 計410人

No	質問内容	回答数				
		5	4	3	2	1
1	本校は、求める生徒像や学校教育目標などをわかりやすく伝えていると思う。	56	242	54	3	55
2	本校は、商工高校として特色ある教育活動を行っていると思う。	125	236	20	1	28
3	本校は、生徒たちの教育に熱心に取り組んでいると思う。	78	262	34	2	34
4	本校は、担任と保護者の連絡や学校と家庭の連携がうまくいっていると思う。	61	225	81	13	30
5	本校は、生徒が基本的な生活習慣や社会のルール・マナーを身につけるよう努めていると思う。	79	249	53	3	26
6	お子さまは、本校の学校生活に満足しており、本校に入学してよかったと思う。	179	189	17	5	20
7	学校生活の様子は、学年・学級便りやホームページ等とおして、家庭へよく伝わっていると思う。	64	189	110	11	36
8	お子さまは、家庭学習を行う習慣ができていると思う。	47	101	172	76	14
9	お子さまは、学校の授業について十分理解していると思う。	25	203	121	20	41
10	本校の教員は、授業や補習など熱心に取り組んでいると思う。	75	224	44	8	59
11	お子さまは、自らの進路について、はっきりとした目標をもち学校生活を送っていると思う。	79	160	113	15	43
12	本校は、進路に関する情報を積極的に提供し、生徒への進路指導は十分行われていると思う。	93	212	46	5	54
13	お子さまは、いじめもなく友達とも仲良く学校生活を送っていると思う。	203	166	12	5	24
14	お子さまは、基本的な生活習慣が身に付き、服装・髪などの校則を守っていると思う。	140	224	31	4	11
15	お子さまは、本校に入学して、言葉遣い、マナーなど社会人として必要な資質が向上していると思う。	68	239	66	6	31
16	本校の学校行事(体育祭・商工祭・クラスマッチ等)は、充実していると思う。	176	195	16	6	17
17	お子さまは、学校の部活動や諸活動に積極的に取り組み、充実した学校生活を送っていると思う。	179	190	22	3	16
18	本校は施設設備をよく整備し、環境美化に努めていると思う。	130	215	15	0	50

数値は人数



数値は%